

# DENSA & SENSA

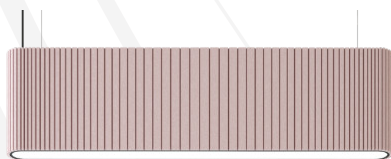
## Luminaire acoustique

IA-11007 DENSA & SENSA

*Making a difference.*

Les luminaires acoustique **DENSA & SENSA** s'inspirent du format en baffle avec une suspension verticale. Le modèle **DENSA** offre un éclairage large avec microprisme. Le modèle **SENSA** bénéficie d'un éclairage précis idéal pour les postes de travail. La couleur de l'éclairage est de 4000 kelvin en version standard. Ces produits sont réalisés avec un revêtement en PET disponible dans plus de 30 couleurs.

**DENSA & SENSA** conviennent pour les bureaux, les salles de réunions ou les zones mixtes. Ils contribuent à améliorer l'acoustique des pièces où ils sont placés en complément d'un traitement acoustique existant. Chaque modèle est disponible en 2 dimensions.




### POINTS FORTS

**Luminaire :** LED linéaire performant

**Acoustique :** améliore le confort sonore

**Design :** 32 couleurs au choix

### DOMAINES D'APPLICATION

-  Bureaux
-  Habitations
-  Lieux publics
-  Crèches, écoles
-  Restaurants, Cafés
-  Boutiques
-  Bibliothèques

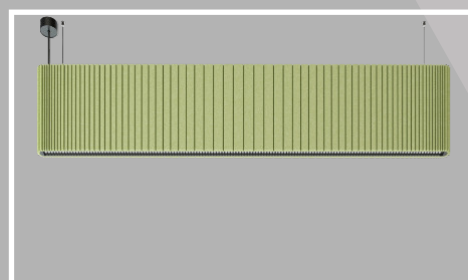
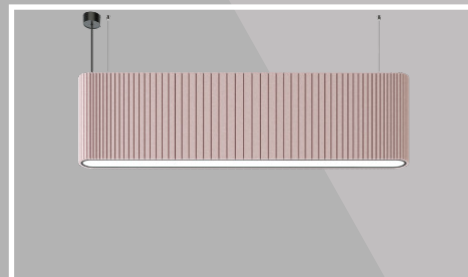


Les produits **DENSA & SENSA** améliorent le confort acoustique et contribuent au bien-être



# DENSA & SENSA

Luminaire acoustique



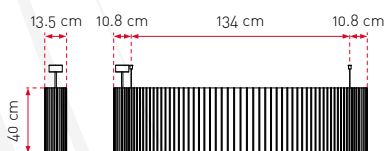
DENSA & SENSA

185

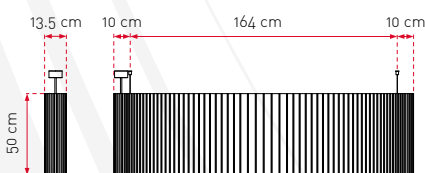
## DIMENSIONS

- Epaisseur de l'absorbant : 12 mm

### SENSA



### DENSA



## INSTALLATION

- Suspension sur filins réglables
- Voir notice complète

## CARACTÉRISTIQUES

- Composition : fibres recyclées à base de bouteilles en PET (+ de 60%)
- Entretien : voir notice détaillée
- Certificats : Minergie / Cradle-to-Cradle / LEED
- Résistance au feu : B-s1,d0 (RF2)
- Pas d'émissions de particules :  $\downarrow$  0.02 mg/m<sup>2</sup>/h

## LUMINAIRES

- LED Prolicht
- Couleur : noir (autres couleurs en option)
- Température couleur : 4000K (3000K en option)
- DALI

### SENSA

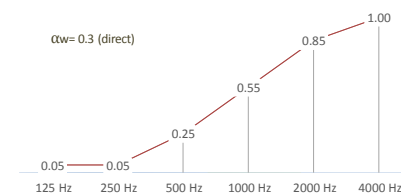
- Dimensions LED : 1480 / 1910 mm
- Lumen : 3061 / 3980 lm
- Diffuser : Rico
- CRI : 90

### DENSA

- Dimensions LED : 1555/1840 mm
- Lumen : 2700/3200 lm
- Diffuseur : Microprism
- CRI : 80

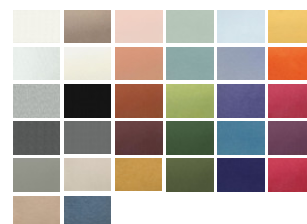
## ACOUSTIQUE

- Coefficients d'absorption acoustique selon ISO 354 - épaisseur 12 mm



## CHOIX DES COULEURS

- Gamme Archisonic



32 couleurs au choix



[www.wenger-acoustic.ch](http://www.wenger-acoustic.ch)

Wenger Acoustic SA  
8 rte de Trélex, 1266 Duillier  
Suisse

Tél. : 021 - 588 04 52  
Fax : 021 - 588 01 69  
[contact@wenger-acoustic.ch](mailto:contact@wenger-acoustic.ch)

**WENGER**  
ACOUSTIC