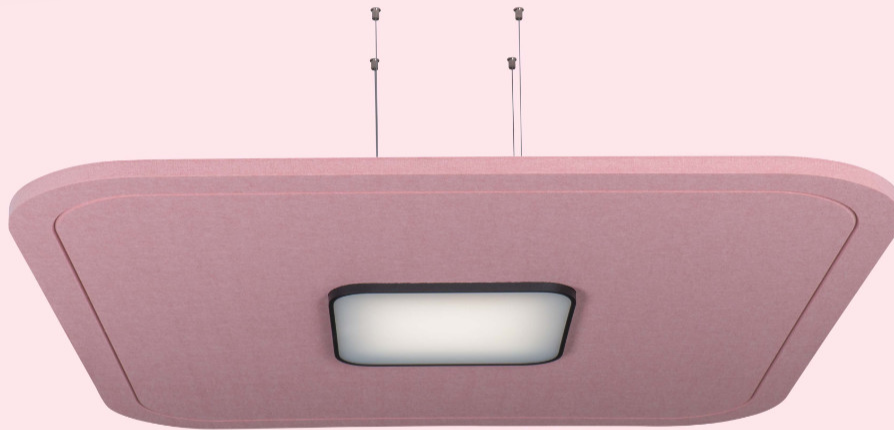


# TETRA

## Luminaire acoustique



**TETRA** est une solution acoustique innovante avec son luminaire LED haut de gamme intégré. Conçu sur la base du matériau absorbant Archisonic (28 couleurs au choix), **TETRA** est disponible en 4 tailles et peut être personnalisé.

Sur le pourtour, un chanfrein décoratif apporte une touche esthétique complémentaire. Ce produit convient pour les bureaux et les espaces publics. Le luminaire Prolicht offre un éclairage qualitatif avec son diffuseur OPAL (microprisme en option) et une température d'éclairage à 4000K (3000K en option).

Le luminaire acoustique **TETRA** solutionne les problèmes d'acoustique et d'éclairage de manière combinée.



### POINTS FORTS

**Luminaire** : LED haut de gamme (Prolicht)

**Acoustique** : améliore le confort sonore

**Classification feu** : B-s1,d0 (RF2)

### DOMAINES D'APPLICATION

-  Habitations
-  Bureaux
-  Lieux publics
-  Crèches, écoles
-  Restaurants, Cafés
-  Boutiques
-  Bibliothèques



Le produit **TETRA** améliore le confort acoustique et contribue au bien-être



# TETRA

## Luminaire acoustique

TETRA



### DIMENSIONS

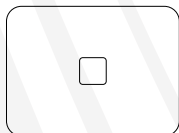
- 4 dimensions standards
- Motif avec chanfrein décoratif sur le pourtour



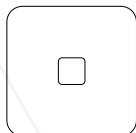
120x120 cm



180x120 cm



240x180 cm



180x180 cm

### CARACTÉRISTIQUES

- Composition : fibres recyclées à base de bouteilles en PET (+ de 60%)
- Entretien : voir notice détaillée
- Certificats : Minergie / Cradle-to-Cradle / LEED
- Résistance au feu : B-s1,d0 (RF2)
- Pas d'émissions de particules :  $\downarrow 0.02$  mg/m<sup>2</sup>/h

### LUMINAIRE

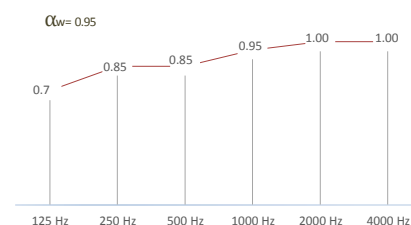
- LED Prolicht (370x370 mm)
- Couleur : noir (autres couleurs en option)
- Diffuseur : Opal (microprisme en option)
- Température de couleur : 4000K (3000K en option)
- On/off - DALI en option
- Lumen : 3010 lm
- CRI : 90
- Puissance : 31 W

### INSTALLATION

- Suspension sur filins réglables
- Voir notice complète

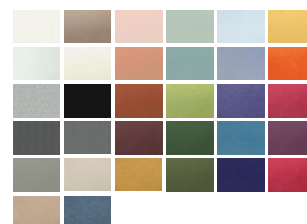
### ACOUSTIQUE

- Coefficients d'absorption acoustique selon ISO 354 avec plénum 30 cm



### CHOIX DES COULEURS

- Gamme Archisonic



32 couleurs au choix



[www.wenger-acoustic.ch](http://www.wenger-acoustic.ch)

Wenger Acoustic SA  
8 rte de Trélex, 1266 Duillier  
Suisse

Tél. : 021 - 588 04 52  
Fax : 021 - 588 01 69  
[contact@wenger-acoustic.ch](mailto:contact@wenger-acoustic.ch)

**WENGER**  
ACOUSTIC